

# Technický kroužek - Polokošile 216 dámská



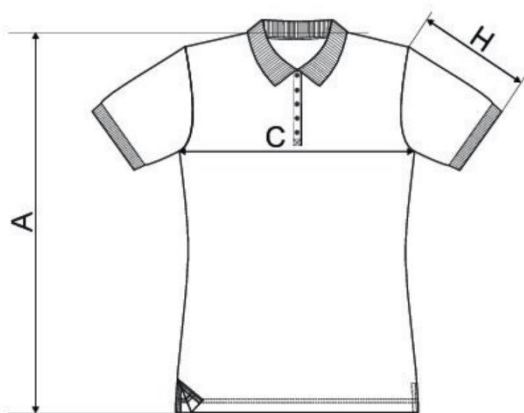
## 216 Cotton Heavy ♀

### SIZE SPECIFICATION [cm]

size	S	M	L	XL	2XL
A	65	67	69	71	73
C	42	46	50	55	61
H	16	16,5	17	17,5	18

All size specifications listed are in cm. Accepted tolerance of up to ± 5 %

- Pique, 100 % bavlna
- lehce vypasovaný střih s rozparky v bočním švu
- límeček a lemy rukávů z žebrového úpletu 1:1
- úzká léga s 5 knoflíčky v barvě materiálu
- vnitřní průkrčník začištěn páskou z vrchového materiálu
- zpevnění ramenních švů páskou
- 220 g/m<sup>2</sup>
- pratelné na 40 °C



Skutečné provedení tmavého tisku na světlé látce a naopak - ilustrační foto:



Koupí polokošile přispějete částkou 20,-- Kč na spotřební materiál Technického kroužku - kalafuna, pájka, papíry, psací potřeby, propojovací kabely a konektory, elektronické součástky, atd. Na aktuální pořizovací cenu polokošile se lze informovat na e-mailové adrese Technického kroužku. Obvyklá cena je v rozmezí 350,-- až 390 Kč s DPH + 20 Kč.

### Objednávka:

Pánská/dámská polokošile

barva

velikost

počet kusů

.....

.....

.....

.....

.....

.....

.....

.....

Jméno a příjmení: .....

datum: .....

e-mail: .....

podpis: .....